

GROHE RED®
KOCHENDES WASSER
IM HANDUMDREHEN

*Pure Freude
an Wasser*

GROHE
WAVES

GROHE.DE | GROHE.AT | GROHE.CH





GROHE RED®

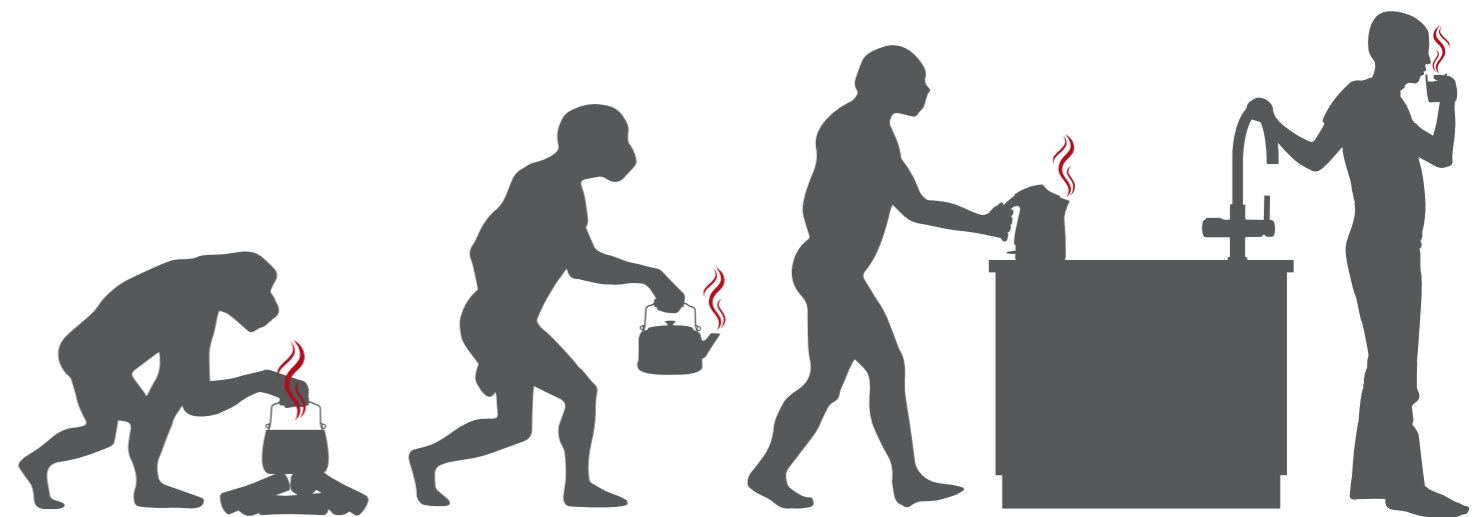
DAS WASSER KOCHT!

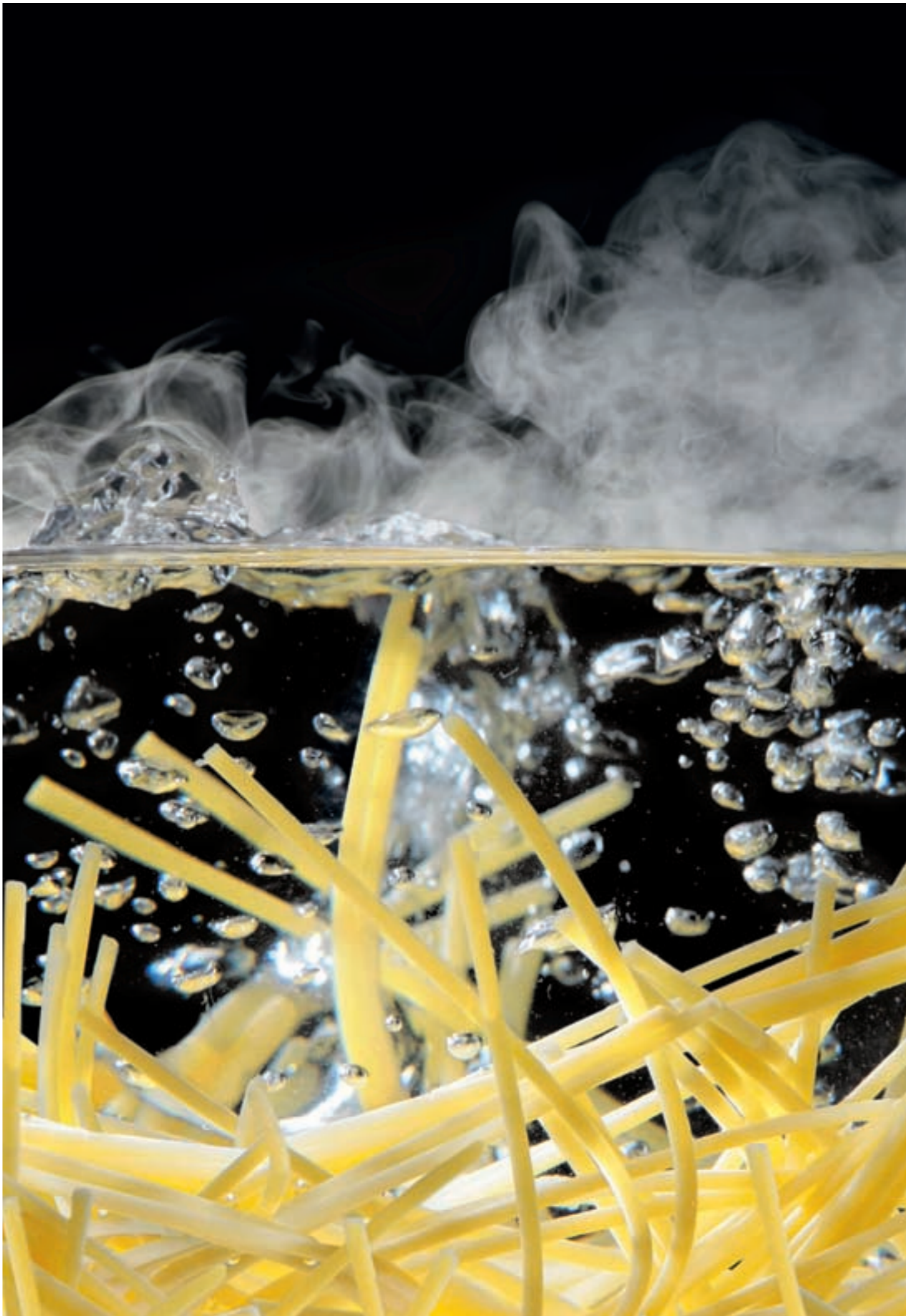
Meistens kann es gar nicht schnell genug gehen, bis das Wasser kocht: Nachdem ein herzloser Wecker geklingelt hat. Wenn man sich an einem nasskalten Wintertag auf eine schöne Tasse Tee freut. Wenn es sofort Nudeln mit Tomatensauce sein müssen. Wenn Fett und Bratensaft in der Pfanne irgendwie Eins geworden sind. Wenn die jungen Böhnchen blanchiert werden wollen. Wenn das Baby schrecklich hungrig ist, aber das Fläschchen noch nicht sterilisiert ist.

Mit GROHE Red® kommt 100° C heißes Wasser ohne Wartezeit direkt aus dem Wasserhahn. Je nach Größe des Boilers bis zu drei oder sechs Liter. Einfach.

Zählen Sie mal mit, wie oft Sie heißes Wasser brauchen:

- Zubereiten von Kaffee und Tee
- Eier kochen
- Blanchieren von Gemüse
- Sterilisieren von Babyflaschen
- Häuten von Früchten und Tomaten
- Kerzenwachs entfernen
- Fettige Pfannen und Töpfe reinigen
- Messer und Schneidebretter säubern
- Instantsuppen aufbrühen





GROHE RED® RECHNET SICH. FÜR SIE UND FÜR DIE UMWELT.

GROHE Red® beweist, dass Komfort und Umweltbewusstsein nicht in Widerspruch zueinander stehen müssen. Anders als mit einem Wasserkocher oder auf dem Herd, zapfen Sie mit unserer Innovation nur exakt soviel Wasser, wie nötig. Das spart Wasser, Energie und sogar Kosten.

Im Grundbetrieb kosten die GROHE Red® Boiler nur 0,10 Euro* am Tag, um das erhitzte Wasser 100 °C heiß zu halten.

Auch der Preis für kochendes Wasser kann Sie kalt lassen:

Angenommen, Sie zapfen viermal 0,25 Liter pro Tag:

Die Standby-Kosten pro Tag betragen	15 cent
Die Verbrauchskosten pro Tag für 4 x 0,25 Liter betragen	8 cent
Die Gesamtkosten pro Tag betragen	23 cent

Angenommen, Sie zapfen viermal 1 Liter pro Tag:

Die Standby-Kosten pro Tag betragen	15 cent
Die Verbrauchskosten pro Tag für 4 x 1 Liter betragen	13 cent
Die Gesamtkosten pro Tag betragen	28 cent

*Basierend auf den durchschnittlichen Stromkosten (in Euro) für das Jahr 2013 in Deutschland, abhängig von Umgebungs- und Wassertemperatur:



GROHE Red® Titan Boiler

Alle Boiler in unserer GROHE Red® Kollektion werden aus Titan hergestellt. Im Gegensatz zu herkömmlichen Materialien zur Herstellung von Boilern, wie Edelstahl und Kupfer, ist Titan resistent gegen Korrosion und Kalkablagerungen: für eine lebenslange Top-Leistung.

Außerdem ist Titan biologisch verträglich und findet auch in der Medizin Anwendung, wie zum Beispiel für Operationsmaterial und Prothesen. Vor allem aber gibt Titan keinen metallischen Geschmack ans Wasser ab. Somit garantieren wir, dass das Wasser genau so frisch schmeckt wie vor dem Erhitzen im Boiler.



HEISSES WASSER, COOLE ARMATUREN

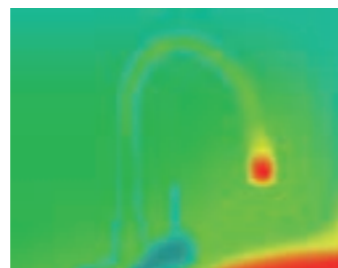
GROHE COOLTOUCH® SCHÜTZT KINDERHÄNDE

GROHE Red® wurde so entwickelt, dass sie sowohl allen Nutzerwünschen entspricht als auch allen Installationsanforderungen. Die Kollektion besteht aus zwei verschiedenen Armaturenvarianten: Duo und Mono. Zudem beinhaltet sie zwei verschiedene Boiler-Größen; mit 4 oder 8 Litern Volumen. Das größere Duo-Modell ersetzt die bestehende Küchenarmatur: Zapfen Sie kochendes Wasser im Handumdrehen oder herkömmliches gemischtes Wasser direkt aus der Leitung. In Kombination mit dem großen Boiler ist dies die optimale Lösung für die Küche ohne Heißwasserversorgung. Die kleinere Mono-Armatur liefert ausschließlich kochendes Wasser und ist die perfekte Ergänzung zu einem GROHE Blue® Wassersystem.



GROHE CoolTouch®

Die GROHE CoolTouch® Technologie isoliert die Armatur so gut, dass man sie vollkommen gefahrlos berühren kann. Noch dazu, wenn man in einem Alter ist, in dem man die Finger von ziemlich allem lassen soll, aber nicht will. Unsere Ingenieure haben kindlichen Experimenten und erwachsener Gedankenlosigkeit einen wirksamen Riegel vorgeschoben



ChildLock

Mit ChildLock kann man sich an 100°C heißem Wasser nur rein theoretisch verbrühen, praktisch aber nicht: Damit das kochend heiße Wasser fließt, muss man am linken Griff erst ziehen und dann drehen. Unabhängige Tests haben die Kindersicherheit der Armatur getestet und zertifiziert.



GROHE RED® WAHRER LUXUS IST ALLTÄGLICH

Sie sparen Zeit und Platz.

Wir möchten Ihnen das Leben nicht nur bequemer machen, sondern Ihnen in der Küche auch mehr Raum zur freien Entfaltung verschaffen: Wasserkocher und Teekessel können das Feld räumen, denn GROHE Red® besteht lediglich aus einer Armatur und einem Boiler, der bescheiden und Platz sparend unter jeder normalen Spüle installiert werden kann.

GROHE Red® Duo Armatur

für warmes und kaltes Mischwasser sowie jederzeit kochendes Wasser.

GROHE Red® Mono Armatur

für kochendes Wasser ohne Wartezeit.

GROHE Red® 4-Liter-Boiler

Mit 34 x 20 x 24 cm die kleinste Ausführung – für bis zu drei Liter kochendes Wasser.

GROHE Red® 8-Liter-Boiler

In Küchen, die nur über einen Kaltwasseranschluss verfügen, liefert dieser Boiler mit integrierter Mischung bis zu sechs Liter kochend heißes oder 15 Liter 50 °C warmes Wasser. Dieses Gerät hat die Maße 525 x 210 x 300 cm. Sparen Sie Zeit und Platz.

GROHE Red® 4-Stufen Filterkapazität: 600 Liter

GROHE Red® ist auch mit einem optionalen 4-Stufen Hochleistungsfiltersystem verfügbar. Keine andere Heißwasserarmatur ist zurzeit auf dem Markt, die mit einem so innovativen Filtersystem ausgestattet ist. Dieser Filter entfernt Schwermetalle wie Blei und Kupfer sowie Substanzen, die den Geruch und Geschmack beeinträchtigen könnten – wie zum Beispiel Chlor und organische Stoffe. Was übrig bleibt ist, frisches, gefiltertes Wasser, das jede Tasse Kaffee oder Wasser zu einem Höchstgenuss macht.

DIE SANFTE LÖSUNG FÜR HARTES WASSER

Maximale Effizienz

In Wasserkochern beeinträchtigen Kalkablagerungen die Wärmeübertragung auf das Wasser. Ein GROHE Red® System mit zusätzlichem 4-Stufenfilter entfernt die dafür verantwortlichen Mineralien.

Purer Geschmack


Grüner Tee, Weißer Tee, oder doch Kaffee? Was auch immer Sie bevorzugen, GROHE Red® veredelt Ihr Heißgetränk. Das Wasser wird gefiltert und gibt Härte ab, sodass Ihre Heißgetränke stets ein Vergnügen für den Gaumen und die Augen sind.

Einfache Instandhaltung

Der Filterkopf wird optimal auf die Wasserhärte (°dH) in Ihrer Region eingestellt. Der Filter muss nur einmal in zwölf Monaten gewechselt werden, oder sobald die Kapazität erreicht ist, die von einem digitalen Durchflussmessgerät direkt am Filterkopf gemessen wird. Bei jedem Wechseln des Filters stellen Sie das Messgerät einfach auf den örtlichen Härtegrad ein.



4-LITER BOILER



30 085 000 / 30 085 DC0
GROHE Red® Mono
Armatur und Boiler 4 Liter



30 083 000 / 30 083 DC0
GROHE Red® Duo
Armatur und Boiler 4 Liter

8-LITER BOILER



30 080 000 / 30 080 DC0
GROHE Red® Mono
Armatur und Boiler 8 Liter



30 079 000 / 30 079 DC0
GROHE Red® Duo
Armatur und Boiler 8 Liter



30 147 000 / 30 147 DC0
GROHE Red® Mono
Armatur und Boiler 4 Liter



30 145 000 / 30 145 DC0
GROHE Red® Duo
Armatur und Boiler 4 Liter



30 156 000 / 30 156 DC0
GROHE Red® Duo
Armatur und Boiler 8 Liter



30 157 000 / 30 157 DC0
GROHE Red® Mono
Armatur und Boiler 8 Liter



Farbauswahl:
● 000 | StarLight Chrome
● DC0 | SuperSteel

GROHE Deutschland Vertriebs GmbH
Zur Porta 9
D-32457 Porta Westfalica
Postfach 1353
D-32439 Porta Westfalica
Tel. +49 (0) 571 39 89 333
Fax +49 (0) 571 39 89 999
www.grohe.de

GROHE Gesellschaft m.b.H
Wienerbergstraße 11 / A7
A-1100 Wien
Tel. +43 (0) 1 6 80 60
Fax +43 (0) 1 688 45 35
www.grohe.at

GROHE Switzerland SA
Bauarena Volketswil
Industriestrasse 18
CH-8604 Volketswil
Tel. +41 (0) 44 877 73 00
Fax +41 (0) 44 877 73 20
www.grohe.ch

08/2014 - Copyright by GROHE

BESUCHEN SIE UNS AUF

Follow us

GROHE.DE | GROHE.AT | GROHE.CH

